

Familienhilfestelle Kontaktdaten

Tel.: 06898-91473-15

Besucheranschrift:

Waldstr. 18, 66333 Völklingen

- Arbeitsstelle für Integrationspädagogik
- Interdisziplinäre Frühförderung
- Heilpädagogische Familienhilfe
- Praxis für Logopädie, Tel.: 06898-911499-0 (Kreppstr. 19, 66333 Völklingen)

Andere Dienstleistungen der Lebenshilfe Völklingen:


- Individuelle ambulante Dienste, Tel.: 06898-91473-29
Beratungs- und Koordinierungsstelle
Freizeit und Reisen
Ambulanter Pflegedienst
Familienunterstützender Dienst
Schulintegration & Schulassistenz
Fachdienst Selbstbestimmtes Wohnen
- Tagesförderstätte, Tel.: 06898-91473-26



So finden Sie uns:

Lebenshilfe Völklingen
Waldstraße 20
66333 Völklingen

Tel.: 06898-91473-0 · Fax: 06898-91473-25
Email: info@lebenshilfe-voelklingen.de
www.lebenshilfe-voelklingen.de

Besuchen Sie uns auch gern auf 

Wir bieten:

- Voll- und Teilzeitstellen
- geringfügige Beschäftigungen
- Ausbildungsplätze
- Praktikumsstellen und FSJ-Stellen

Außerdem suchen wir immer ehrenamtliche Mitarbeiter.



Lebenshilfe Völklingen gGmbH
Interdisziplinäre Frühförderung

Interdisziplinäre
Interdisziplinäre
Frühförderung
Frühförderung

Wer kann die Frühförderung in Anspruch nehmen?
Was beinhaltet die Frühförderung?
Wie kann die Frühförderung in Anspruch genommen werden?



WER

kann die Frühförderung in Anspruch nehmen?

Die interdisziplinäre Frühförderung ist ein Angebot für alle Kinder von der Geburt bis zum Schuleintritt, wenn sie

- in ihrer Entwicklung insgesamt oder nur in Teilbereichen (z. B. Motorik, Sprache, Wahrnehmung, Emotionalität, Sozialverhalten, Kognition) auffällig sind
- in ihrer Entwicklung gefährdet sind, z. B. durch Risikoschwangerschaft, Frühgeburt, Geburtskomplikation, soziale Schwierigkeiten, Erkrankungen, Verhaltensauffälligkeiten oder Wahrnehmungsstörungen
- infolge von anhaltender Beeinträchtigung (geistig, körperlich, sinnesspezifisch, seelisch) in ihrer Teilhabe am gesellschaftlichen Leben eingeschränkt sind



WAS

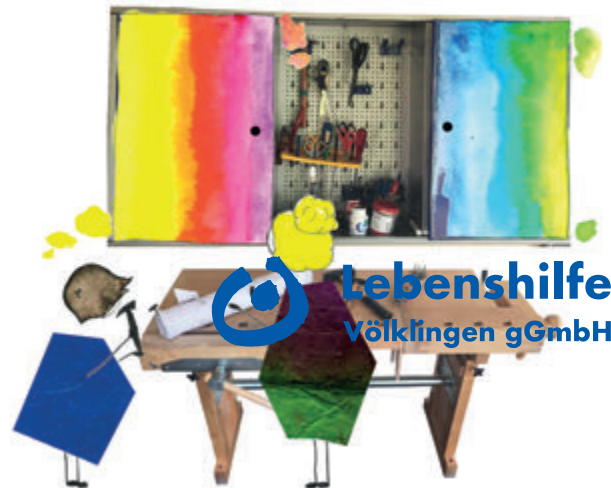
beinhaltet die Frühförderung?

Die interdisziplinäre Frühförderung spricht das Kind in seiner gesamten Persönlichkeit an und richtet sich nach dessen Interessen und Bedürfnissen. Es werden gezielte Entwicklungsangebote für das Kind erarbeitet und durchgeführt.

Die Eltern sind dabei die wichtigsten Partner.

Die Förderung kann im häuslichen Umfeld, ambulant in den Räumen der Lebenshilfe oder im Kindergarten stattfinden.

Mit Einverständnis der Eltern bezieht die Frühförderung alle beteiligten Fachleute (Logopädie, Ergotherapie, Physiotherapie usw.) mit ein und stimmt mit diesen den Inhalt der Maßnahme aufeinander ab.



WIE

kann die Frühförderung in Anspruch genommen werden?

Sie können einen unverbindlichen Beratungstermin bei uns vereinbaren, wenn Sie sich Sorgen machen oder Unterstützung suchen, weil ihr Kind

- zu früh geboren ist
- sich unsicher oder eingeschränkt bewegt
- für sein Alter nicht, nur wenig oder undeutlich spricht
- feinmotorisch ungeschickt ist
- wenig ausdauernd und unkonzentriert spielt
- Unterstützung im Umgang mit anderen Kindern oder Erwachsenen benötigt
- teilnahmslos und inaktiv erscheint
- insgesamt nur langsam lernt
- herausforderndes Verhalten zeigt
- in seiner körperlichen und geistigen Entwicklung beeinträchtigt ist

Das Angebot ist für Sie kostenfrei. Kostenträger sind das Landesamt für Soziales und die Krankenkassen.

